



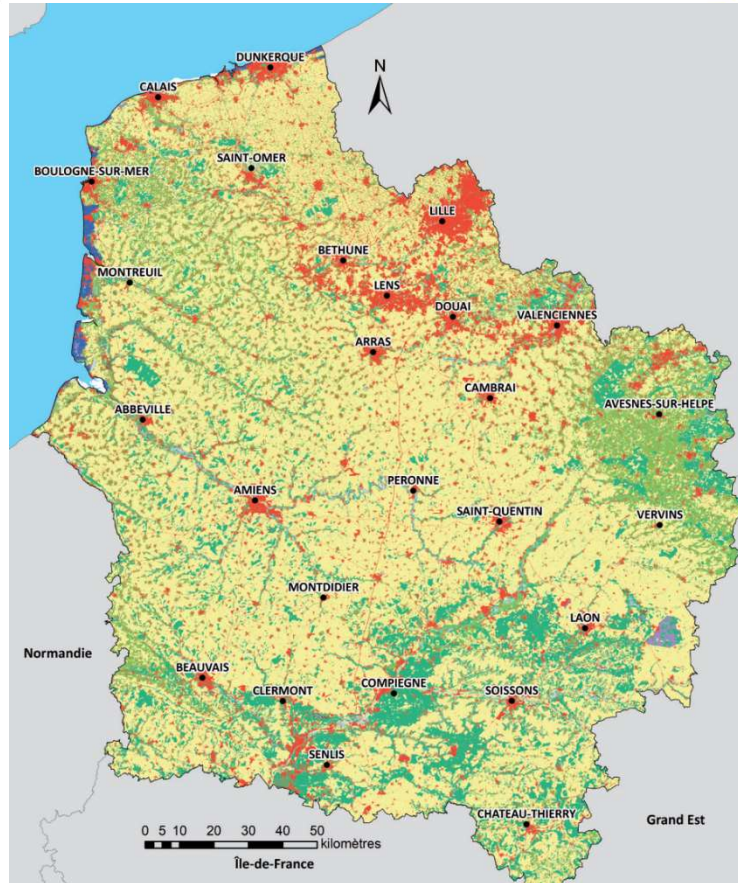
L'Observatoire de la biodiversité des Hauts-de-France

Lou Dengreville

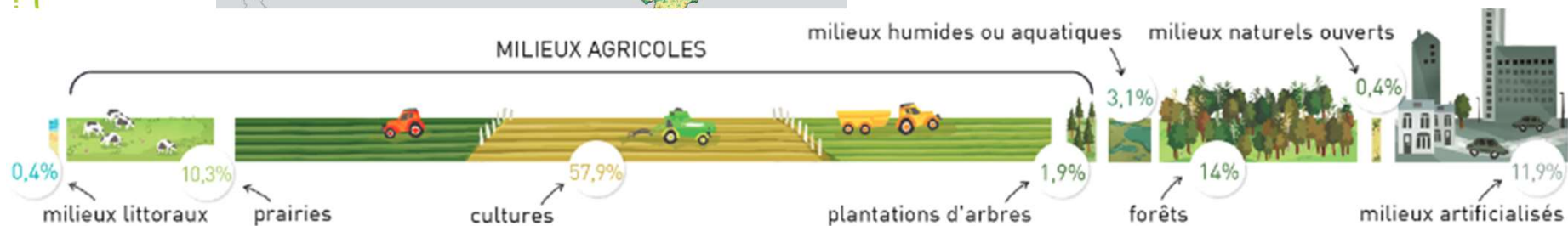




Affaiblissement de la nature ordinaire



Une région plus agricole, plus artificialisée et moins boisée que la moyenne nationale



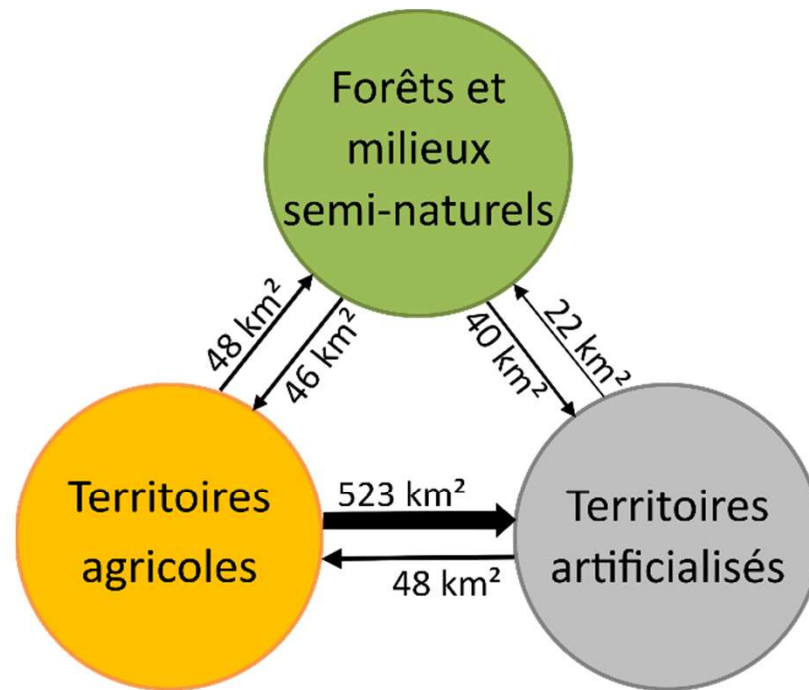


Affaiblissement de la nature ordinaire



L'équivalent de la surface de la ville de Douai disparaît chaque année dans les Hauts-de-France sous le béton...

... soit 1 700 ha de terres agricoles et 64 ha de milieux naturels détruits par an



10 fois plus de routes et de voies ferrées que de cours d'eau !!



L'eau...

1^{er} bilan régional des états écologique et chimique des masses d'eau



19 000 km de cours d'eau

28 % en « bon état » écologique, 15 % en « bon état » chimique



Mammifères terrestres

64 espèces de mammifères terrestres

Dont 6 espèces exotiques



Loup Gris



Vison d'Europe



Loutre

3 espèces disparues au cours du siècle dernier



Rat musqué

Minimum 9 espèces menacées soit 20 % des mammifères terrestres régionaux



Murin des marais



Chat forestier





Oiseaux



Pie grièche grise

Une espèce disparue

171 espèces présentes (284 en France)

135 sont protégées à l'échelle européenne et nationale

Dans le Nord – Pas-de-Calais $\frac{3}{4}$ des espèces agricoles sont en déclin et 60 % des espèces des milieux bâtis

Plus du tiers de l'avifaune est menacée
9 espèces peuvent être considérées en danger critique d'extinction à court terme



Alouette des champs



Linotte mélodieuse

Réductions d'effectifs alarmants avec -62% pour l'Alouette des champs et -81% pour la Linotte mélodieuse dans le Nord – Pas-de-Calais...



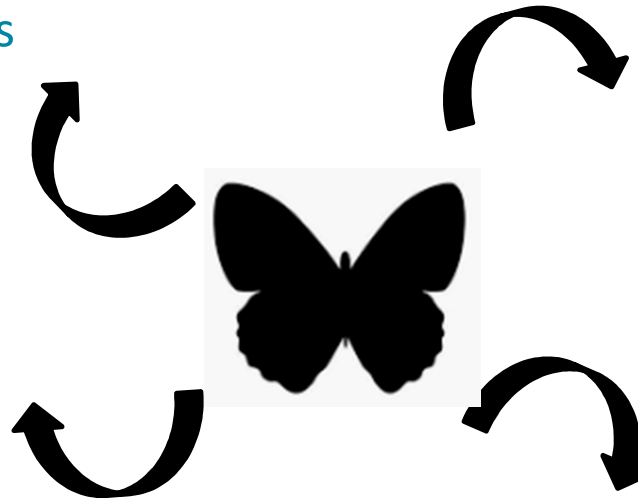
Les insectes

(quelques exemples)

Coccinelles :
57 espèces recensées
6 espèces menacées

Odonates :
55 espèces recensées
10 espèces menacées

Orthoptères :
50 espèces recensées
11 espèces menacées
1 espèce disparue



Papillons « de jour » :
103 espèces recensées
26 espèces menacées
12 espèces disparues



Sténobothre bourdonneur



Virgule



Fadet des tourbières



Et encore pleins de groupes



Mollusques :

210 espèces (30 % de la malacofaune métropolitaine)

3 espèces disparues



Poissons d'eau douce :

56 espèces

9 des 11 espèces migratrices amphihalines de métropole sont dans Hauts-de-France



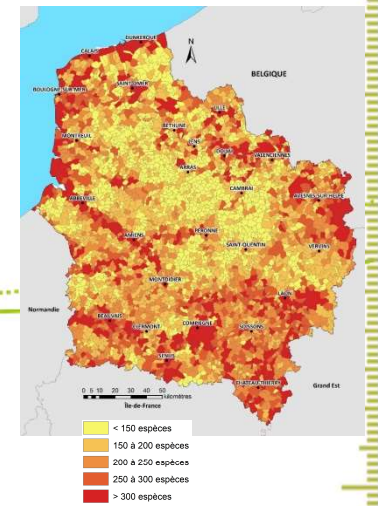
Amphibiens et reptiles :

espèces les plus menacées des Hauts-de-France

9 espèces de reptiles et 16 d'amphibiens



Flore



1 368 taxons (4 982 en France)



132 espèces indigènes
disparues (8,8%) dont une part
importante de plantes
messicoles

Taux de menace de 13,3%
200 espèces sont menacées
190 non évaluées par manque d'information



Bleuet



Grande Marguerite



Spiranthe d'été



Flore, Fonge, etc.



Associations végétales :

562 végétations décrites

45 % sont considérées comme disparues ou menacées dans au moins une des deux anciennes régions



Fonge :

7054 taxons

42 espèces considérées comme disparues



Retour en arrière ?



Le retour des phoques dans les années 80 après une quasi-disparition de la région



Le Héron cendré



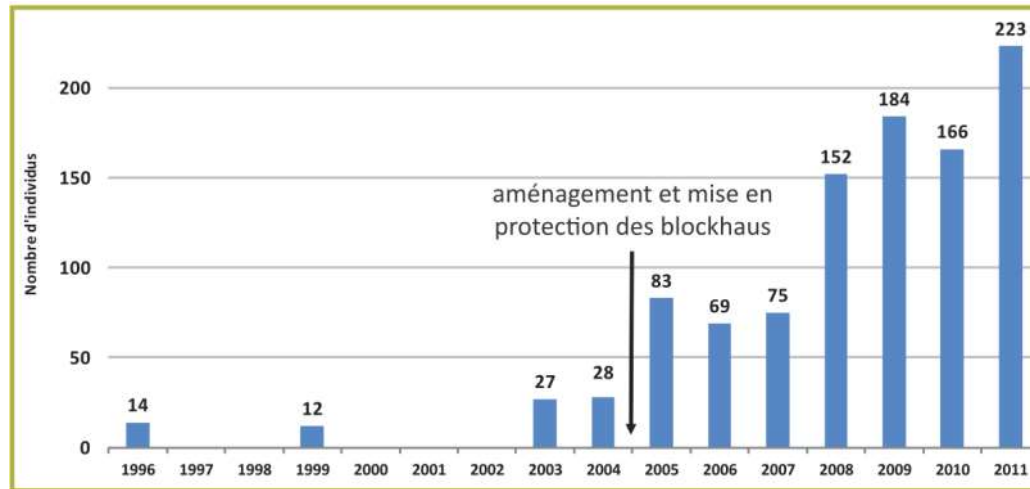
Le Castor d'Europe est de retour!

Les causes :

- Arrêt de la chasse
- Amélioration de la qualité de l'eau
- Protection de l'espèce



Retour en arrière ?



Suivi hivernal des Chauves-souris, avant et après aménagement, dans 12 blockaus de la forêt domaniale de Nieppe



Aménagement d'un site à Audembert



Comptage de Chauves-souris

Amélioration des conditions d'accueils des espèces



Retour en arrière ?



Grande Alose

- Redécouverte de la Bondelle, quasi-menacée d'extinction au niveau mondial, en 2019.
- Retour dans nos cours d'eau de la Lamproie marine, de l'Alose feinte et de la Grande Alose



Causes :

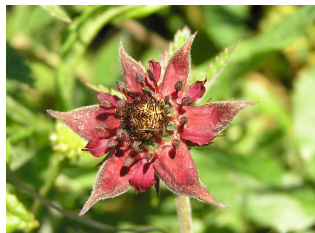
- Effacement des obstacles dans les cours d'eau
- Amélioration de la qualité de l'eau
- Protection



Retour en arrière ?

Différents exemples :

- Marais du Haut-Pont à Douriez : travaux de restauration effectués par le CEN HdF = redécouverte d'espèces exceptionnelles telle que Comarum palustre disparue depuis la fin du 19^{ème} siècle
- Moyenne Vallée de l'Oise : Multipartenariat permettant la préservation de prairies inondables. Epuration des eaux, maintien d'une flore patrimoniale et d'espèces en régression partout en France telles que le Râle des genets, le Courlis cendré, etc.
- A Hamel : adaptation de l'exploitation d'une carrière au profit d'abeilles sabulicoles. Retour d'espèces rares tels que le Bourdon grisé ou l'Anthophore sombre. Parfait exemple de coexistence entre une activité industrielle et préservation de la biodiversité



Comarum palustre



Râle des genets



Bourdon grisé



Un état des lieux de la biodiversité des Hauts-de-France

Retrouvez l'intégralité des informations présentées et bien d'autres encore sur l'ouvrage : « Etat des lieux de la biodiversité – Hauts-de-France 2019 » et sur le site de l'Observatoire : <https://www.observatoire-biodiversite-hdf.fr/>

